
DataStudio[®]



Solution d'intégration des données
et de diffusion de l'information



L'ETL, cœur de la performance des entreprises

●●● La forte intégration des applications est désormais une condition indispensable à la performance des entreprises. De même, les outils d'aide à la décision se multiplient, avec pour principal défi de fédérer des données hétérogènes pour les restituer, parfaitement à jour, au format le plus propice à leur bonne interprétation.

C'est pourquoi l'ETL (Extract, Transform, Load) est aujourd'hui devenu indispensable au système d'information.

En finir avec les développements spécifiques

Trop souvent, les projets d'ETL sont encore gérés de manière isolée. Ils se traduisent par la multiplication de développements spécifiques, impossibles à maintenir sur le long terme et sources de dysfonctionnements potentiellement critiques pour la bonne marche des entreprises. À l'heure de l'augmentation massive des volumes de données et des besoins d'intégration ou de reporting, la « moulinette maison » n'est plus permise.

Simplicité, cohérence et performance

DataStudio est une solution reconnue comme particulièrement simple d'utilisation, gage de productivité. Son efficacité garantit un retour sur investissement rapide, dès le premier projet. Proposé à un tarif abordable, DataStudio n'en est pas moins performant, notamment grâce à son architecture basée sur l'EL-T.

DataStudio SOA pour doper les performances

Dans le cadre de « l'urbanisation » des SI, les chaînes de traitements voient leurs temps de réponse se dégrader avec l'augmentation des volumes. DataStudio s'intègre dans ces chaînes à optimiser en tant que web service pour traiter les gros volumes.

Une solution pour les informaticiens au service des utilisateurs

Au vu des enjeux, mais aussi de la culture technique et de la vision globale nécessaires, la mise en œuvre de traitements ETL ne peut être totalement déléguée à des utilisateurs non-informaticiens. C'est pourquoi DataStudio a été conçu pour servir les utilisateurs, mais en s'appuyant sur les équipes informatiques en place pour une mise en œuvre efficace et cohérente des dispositifs d'ETL au sein des systèmes d'information.

Principaux domaines d'application

Intégration de données

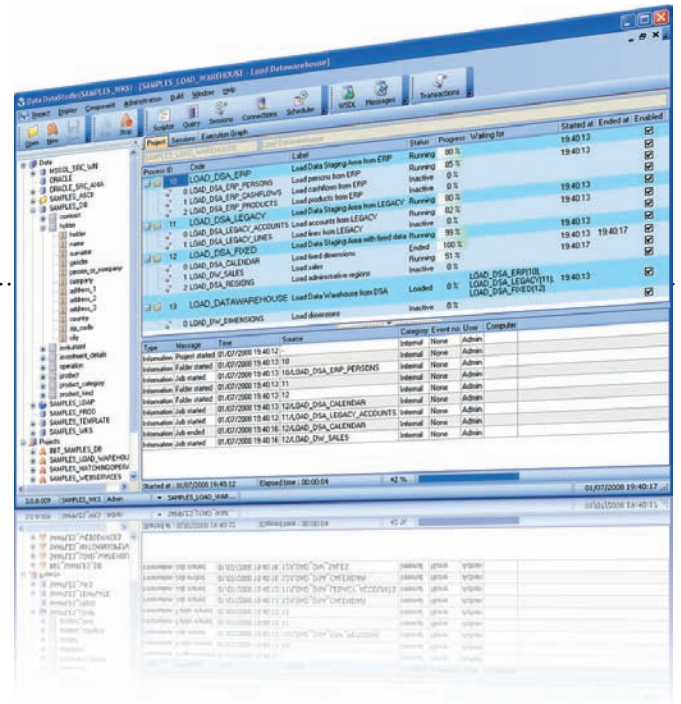
- Unification, migration, synchronisation
- Imports et exports multi-formats
- Exploitation pour applications de CRM, de MDM, de BPM ou de publication web

Décisionnel

- Alimentation des entrepôts de données
- Diffusion de l'information aux formats XML, Excel, Word, PDF, Html...
- Reporting

DataStudio : les avantages

- » Interface graphique riche et intuitive
- » Simplicité de la mise en œuvre et de l'utilisation
- » Performance basée sur l'architecture EL-T, la parallélisation et les technologies de chargements massifs de données
- » Moteur optimisé en code natif : aucun gaspillage de ressources
- » Connectivité standard diversifiée et native aux données (tout SGBD, tout format de fichier)
- » Adaptateur formats métiers : ETEBAC, EDIFACT, NOEMIE...
- » Connectivité étendue aux ERP, CRM, mainframes et aux données non relationnelles
- » Module de reporting intégré
- » Gestion de la Qualité des données (normalisation, dédoublonnage...)
- » Plate-forme « tout intégré » : design, méta-données, versioning, déploiement, scheduler, monitoring...
- » Référentiel centralisé, partagé et sécurisé en base de données
- » Suite complète pour Architecture Orientée Services (SOA)
- » Disponibilité sous Windows, Linux et Unix
- » Reprise et valorisation de l'existant

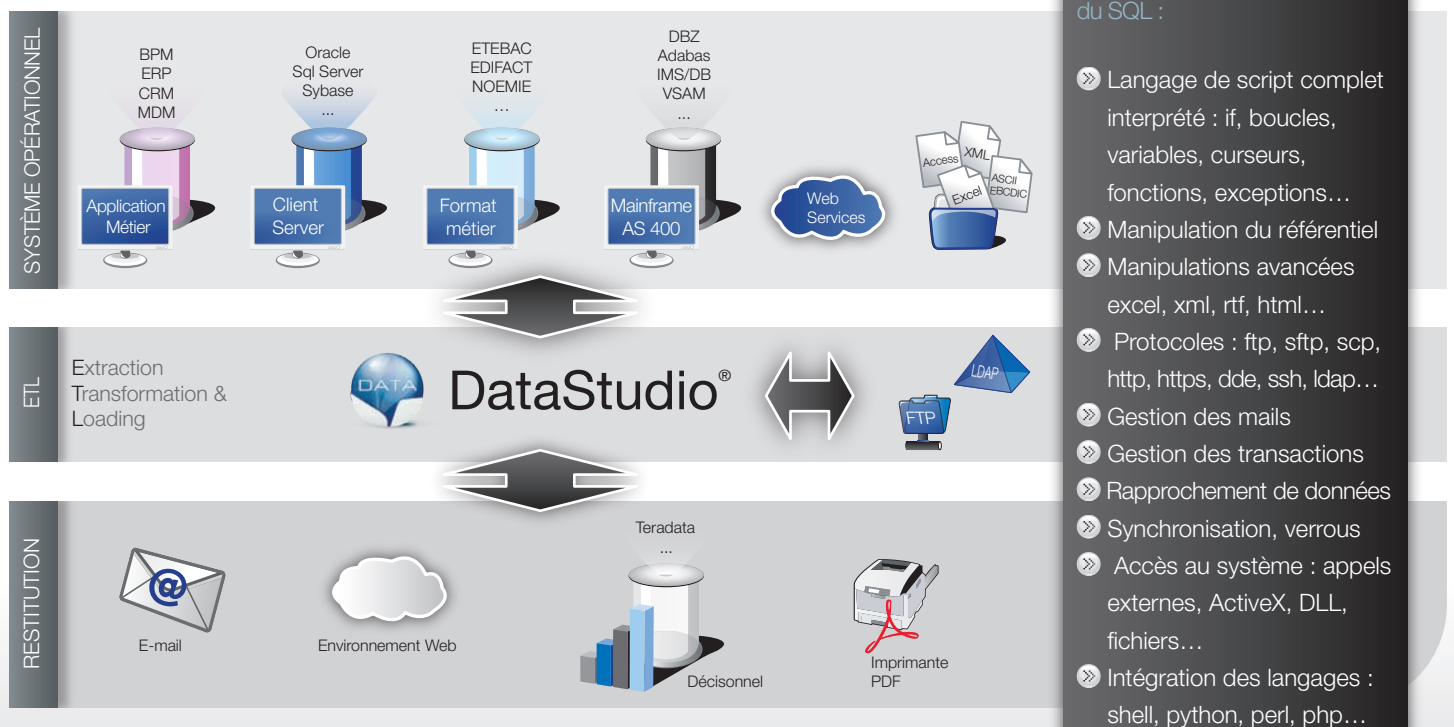


Documentation des projets, données, traitements, versioning : une interface intégrée

DataStudio® répond de manière uniforme et organisée à l'ensemble des besoins d'intégration de données et de diffusion d'information des entreprises. En évolution permanente pour anticiper les besoins fonctionnels et techniques des clients, DataStudio garantit l'évolutivité et la pérennité de leur patrimoine applicatif et de leur système d'information, au sein d'une solution réellement intégrée.

Une représentation uniforme et complète de l'ensemble des données du système

Une fois référencées, les données hétérogènes sont manipulées indépendamment de leur origine, exactement comme si elles étaient issues d'un environnement homogène. Les échanges de données inter-applications sont mis en œuvre à l'aide de simples requêtes SQL.



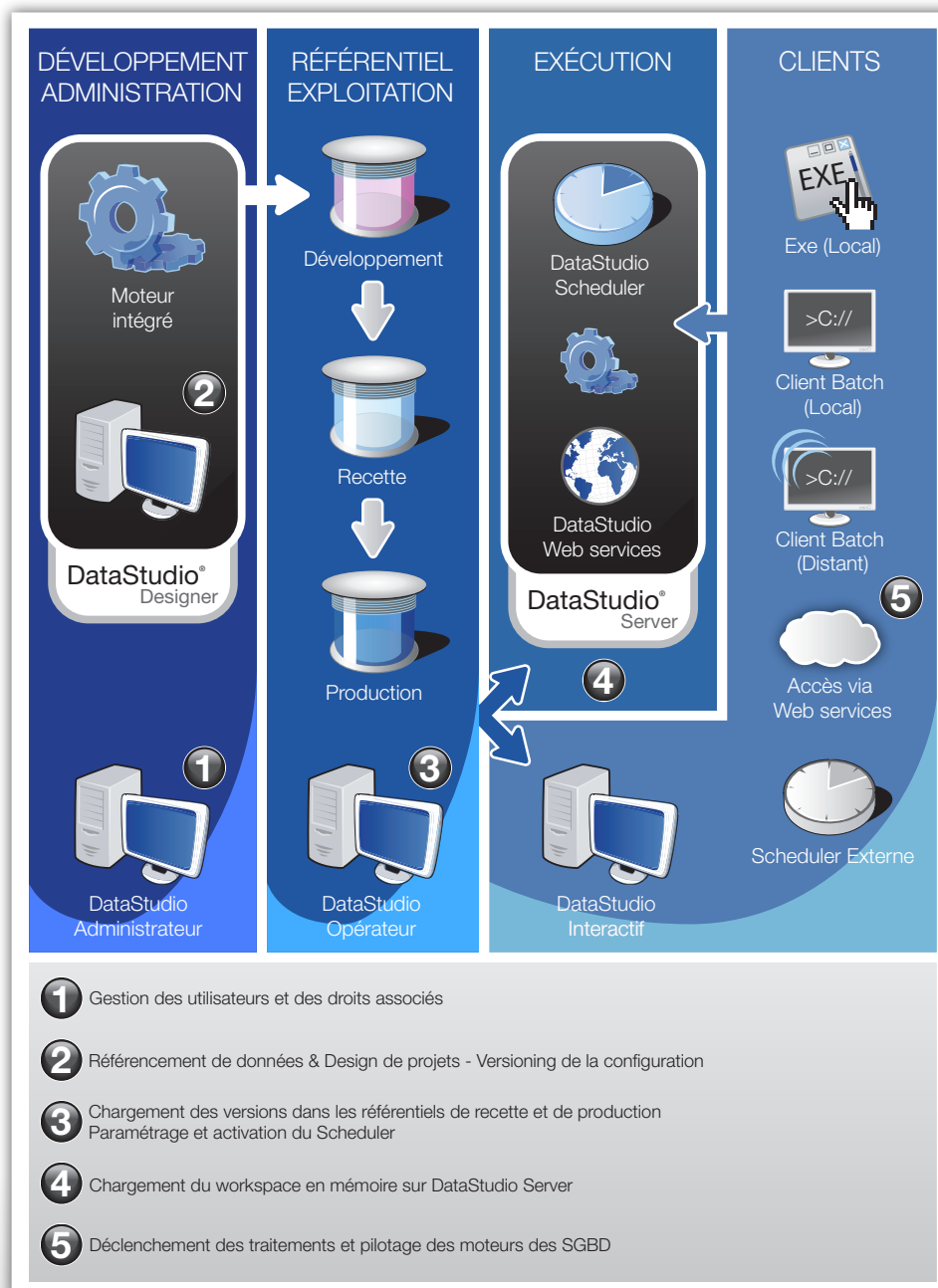
- UN ENSEMBLE DE FONCTIONNALITÉS AVANCÉES**
- En complément des possibilités de manipulations des données du SQL :
- » Langage de script complet interprété : if, boucles, variables, curseurs, fonctions, exceptions...
 - » Manipulation du référentiel
 - » Manipulations avancées excel, xml, rtf, html...
 - » Protocoles : ftp, sftp, scp, http, https, dde, ssh, ldap...
 - » Gestion des mails
 - » Gestion des transactions
 - » Rapprochement de données
 - » Synchronisation, verrous
 - » Accès au système : appels externes, ActiveX, DLL, fichiers...
 - » Intégration des langages : shell, python, perl, php...

Intégration OEM : DataStudio au service de vos progiciels

Convaincus par la souplesse et la richesse fonctionnelle de DataStudio, de nombreux professionnels de l'édition logicielle ont intégré l'ETL à leurs solutions.

Si vous souhaitez vous aussi faire de DataStudio une extension clé de votre progiciel, contactez-nous au 01.57.19.59.38.

Architecture



À propos de Data

Data s'est constituée en 2001 autour d'une équipe exclusivement composée d'ingénieurs passionnés de l'ETL et rompus aux projets d'intégration de données. Constatant la profusion de développements spécifiques, source à terme de dysfonctionnements et promis à une obsolescence rapide, les créateurs de Data ont conçu DataStudio sur la base de projets réellement mis en œuvre au sein de grandes entreprises.

Un engagement au-delà du produit

Pour accompagner au mieux ses clients dans la mise en œuvre de DataStudio, Data dispose d'un portefeuille de services complet, de la formation à la solution clé en main, s'adaptant ainsi au niveau d'assistance souhaité par chaque entreprise. Une approche « service » qui, combinée à la richesse fonctionnelle de DataStudio, garantit aux projets un excellent retour sur investissement.

Au plus près du client

Les équipes Data privilégient une méthodologie de mise en œuvre impliquant bien sûr les utilisateurs pour la définition des besoins, mais aussi, au vu des enjeux, les équipes informatiques internes pour la modélisation et le paramétrage. Au fil des versions, les équipes d'ingénieurs Data collaborent étroitement avec les entreprises utilisatrices, mais aussi avec l'ensemble des éditeurs et prestataires qui intègrent l'ETL dans leurs solutions. Une veille permanente permet enfin d'intégrer au plus tôt les nouveaux formats de données, dont certains deviendront des standards, comme ce fut le cas pour XML.



L'ETL DataStudio est non seulement économique, simple d'utilisation et fiable mais il a également un effet très bénéfique sur les développeurs qui ont tout de suite pris leurs marques sur le produit.

Eric Breuillon-Grisez,
Responsable du système d'information,
Parnasse-MAIF

Avec DataStudio, nous disposons d'une console centralisée pour superviser et administrer tous les traitements. C'est clairement plus rassurant et surtout, nous allons beaucoup plus vite qu'avec nos développements spécifiques.

Pierre Vassal,
Chef de projet,
LeShop.ch

Et aussi

Caisse Nationale des Caisses d'Epargne
Conseil Général de Seine Saint Denis
Dexia Epargne Pension
France Télécom R&D
La Mutuelle Nationale de Retraite des Artisans : MNRA
LeShop.Ch – Groupe Migros
Mobility Saint Honoré (Groupe LCF Rothschild)
Parel (Groupe Société Générale)
Parnasse MAIF
Synchrotron Soleil (société civile du CEA et du CNRS)
Syndicat des Transports d'Ile de France – STIF
Véolia Eau



44 bis, boulevard Félix Faure
92320 CHATILLON France
tél. : +33 (0)1 57 19 59 38
fax : +33 (0)1 57 19 59 73
contact@data.fr

www.data.fr